

Так просто

МакСим

♩ = 126

(♩ = ³♩)

C
Capo. fret 3
let ring throughout

D

Em

Bm

C

D

Em

Guitar



Verse

Cmaj7

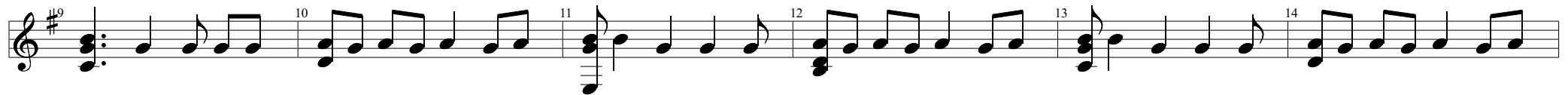
D

Em

Bm

Cmaj7

D



Em

Cmaj7

D

Em

Bm



Cmaj7

D

Em

Cmaj7

D



Em

Bm

Cmaj7

D

Esus4

Bm



Chorus

Am

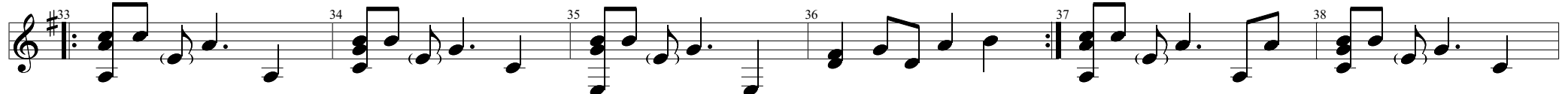
Cmaj7

Em

D

Am

Cmaj7



Em D Am Cmaj7 Em D

39 40 41 42 43 44 45 46

Solo
Cmaj7 D Em Bm

47 48 49 50

Cmaj7 D Em

51 52 53 54

Verse
Cmaj7 D Em Bm Cmaj7 D

55 56 57 58 59 60

Em Cmaj7 D Em Bm

61 62 63 64 65 66

Cmaj7 D Em Cmaj7 D

67 68 69 70 71 72

Em 73 Bm 74 C 75 D 76 Em 77 78

Chorus

Am 79 Cmaj7 80 Em 81 D 82 Am 83 Cmaj7 84

Em 85 D 86 Am 87 Cmaj7 88 Em 89 D 90 91

Ending

Cmaj7 92 D 93 Em 94 95

Cmaj7 96 D 97 98 99 100 101

$\text{♩} = 126 \text{ rall.}$ ----- $\text{♩} = 110$